

Krótki opis:

Interpelacja radnego Tomasza Jana Nowaka w sprawie estetyki miasta Niemcza, złożona na ręce Przewodniczącej Rady Miasta w dniu 12.01.2015 r..

Niemcza, dnia 12.01.2015r.

Tomasz Jan Nowak
ul. Wojsławice 3
58-230 Niemcza

Burmistrz Miasta i Gminy Niemcza
mgr inż. Grzegorz Kossowski
przez
Przewodniczącą Rady Miejskiej w Niemczy
Panią Monikę Szymańską-Śledź

INTERPELACJA

Zgodnie z § 28, 29 i 30 Statutu Miasta i Gminy Niemcza oraz potrzebami mieszkańców składam interpelację w sprawie podniesienia estetyki naszego miasta.

Zbliżająca się rocznica obchodów bitwy o Niemczę stawia przed służbami, Radą i mieszkańcami dodatkowe obowiązki i odpowiedzialność za wygląd naszego miasta. Dotychczasowe działania podnoszące funkcję i estetykę dróg, dachów i elewacji budynków należy uznać za w pełni celowe, ale niewystarczające. Ich postęp uzależniony jest od posiadanych środków finansowych. Istnieje jednak wiele innych działań, które wpływają na estetykę i ogólny porządek i nie muszą w istotnym stopniu obciążać budżetu miasta. W naszej Gminie i w samej Niemczy są „dzielnice”, ulice i pojedyncze budynki utrzymane schludnie i estetycznie, natomiast wygląd niemczańskiego rynku i turystycznych tras wzdłuż murów obronnych należy uznać za tragiczny. Z jednej strony niedoinwestowanie i wieloletnie zaniedbania, brak zaleceń i lokalnego unormowania odnośnie do szyldów i reklam, brak kompleksowej wizji zieleni oraz zagospodarowania części zabytkowej miasta, a z drugiej strony wandalizm i niszczenie odnowionego mienia społecznego przez pewne grupy społeczne. Takie uwarunkowania nie mogą być dla nas usprawiedliwieniem dla akceptowania istniejącego stanu rzeczy.

Na załączonych poniżej zdjęciach pozwoliłem sobie pokazać mało estetyczne lub zagrażające katastrofą budowlaną fragmenty miasta, które winny być naprawione lub usunięte w trybie pilnym. Być może wystarczy więcej roślin, proszek, szczotka, pędzel i farba lub urzędowy nakaz porządkowy by poprawić w minimalnym stopniu estetykę Niemczy.

Uprzejmie proszę o przedstawienie planu działań w powyższej sprawie. Ze względu na zakres i wagę poruszonych zagadnień, za celowe można uznać wprowadzenie oceny stanu estetyki miasta pod obrady Sesji Rady Miejskiej. Jeżeli Pani Przewodnicząca Rady uzna takie rozwiązanie za słuszne, to nie oczekuję odpowiedzi na interpelację w ustawowym terminie, lecz proszę o wniesienie powyższego jako głosu w dyskusji na piśmie.



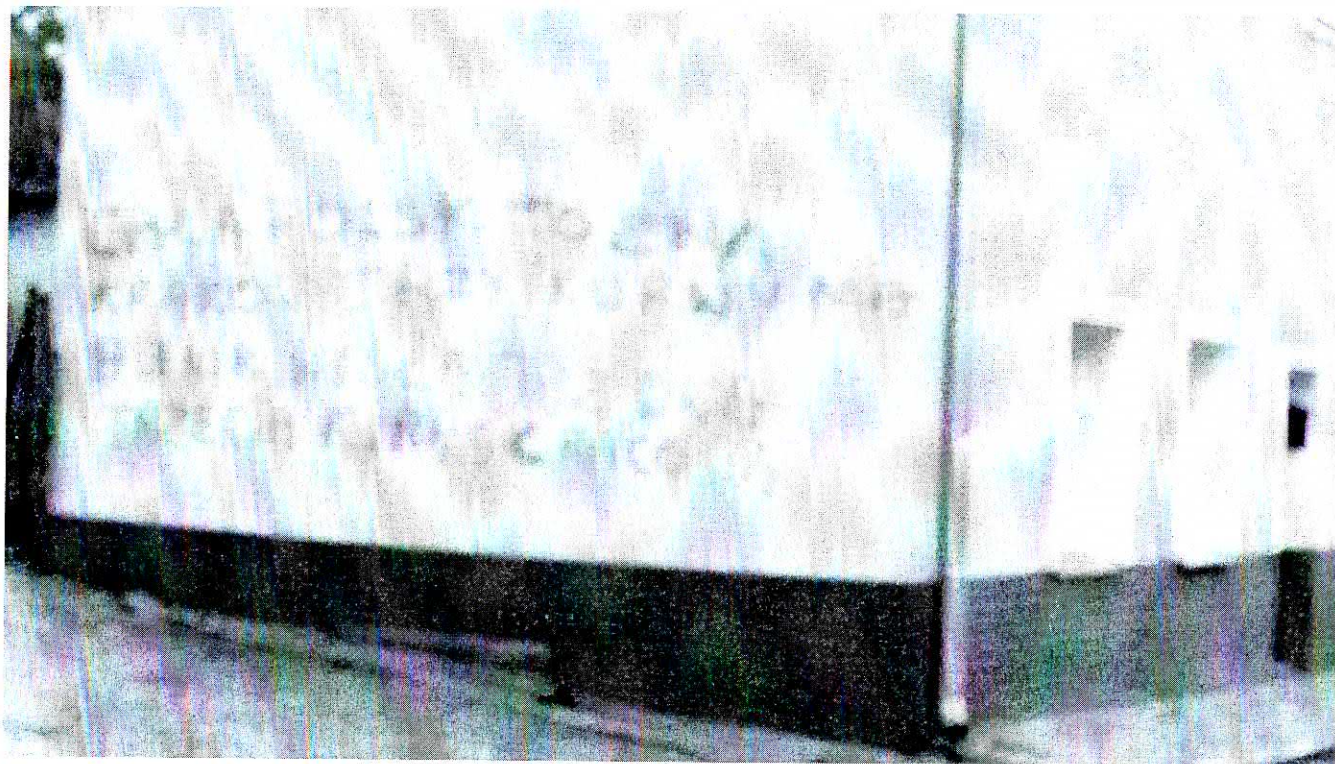
W załączeniu 42 zdjęcia.



Przystanek Niemcza

PODZAMCZE





Przyjaźń niemczańsko-krakowska

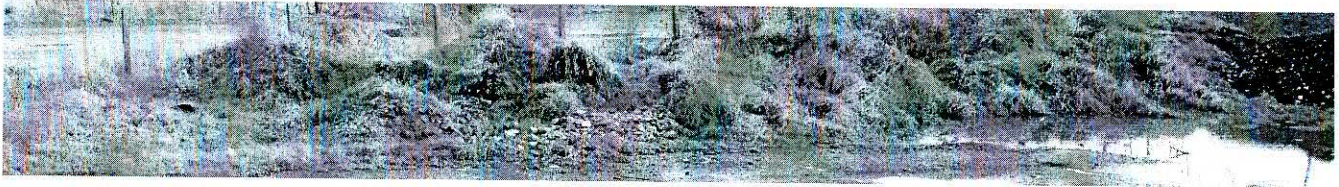


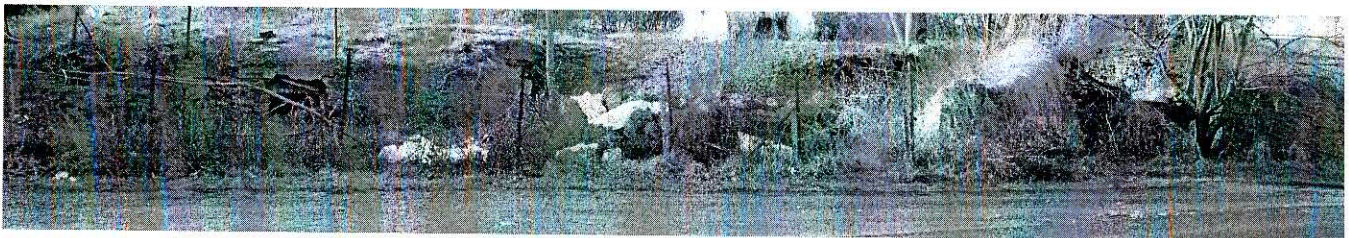


Atrakcja geologiczna w ramach Geoparku Wzgórz
Niemczańsko-Strzelińskich









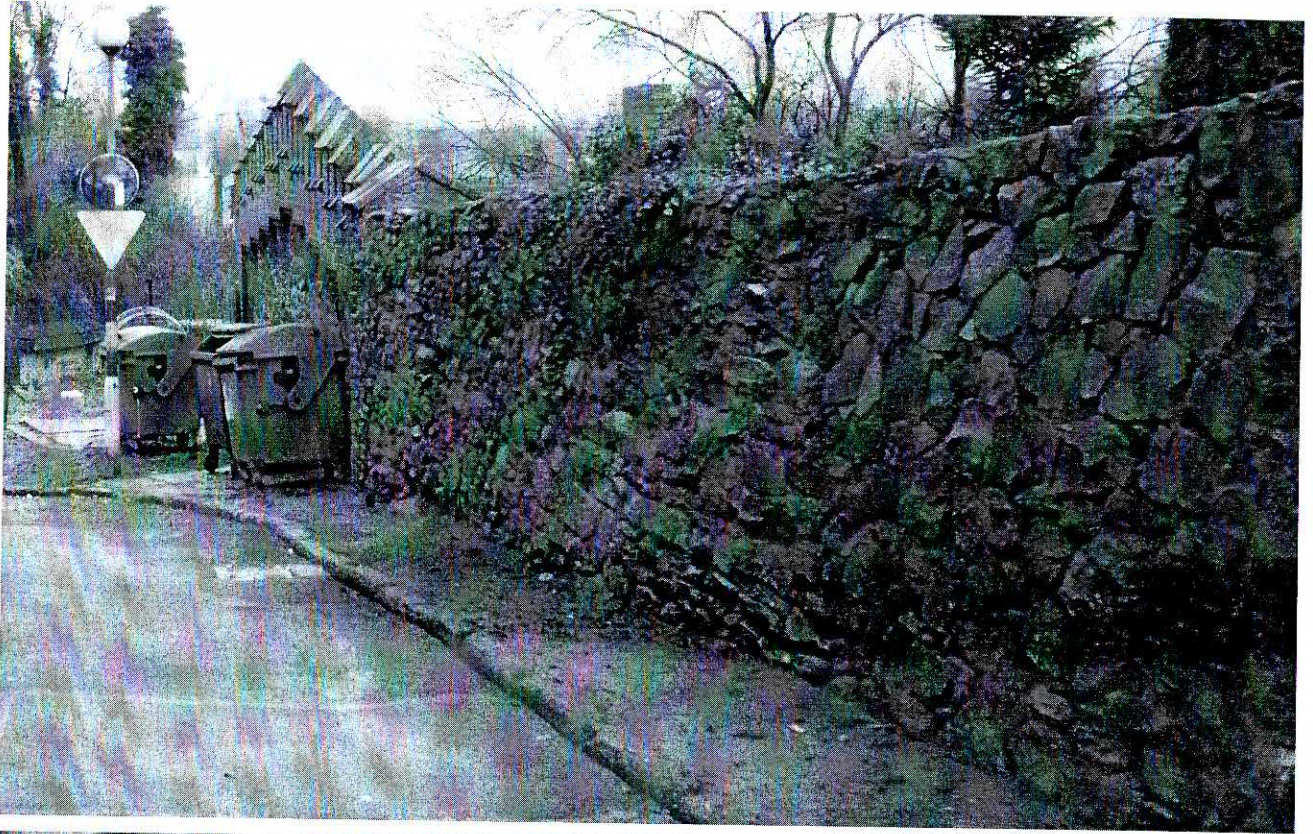


MILENIJNA TRASA TURYSTYCZNA

Mury obronne

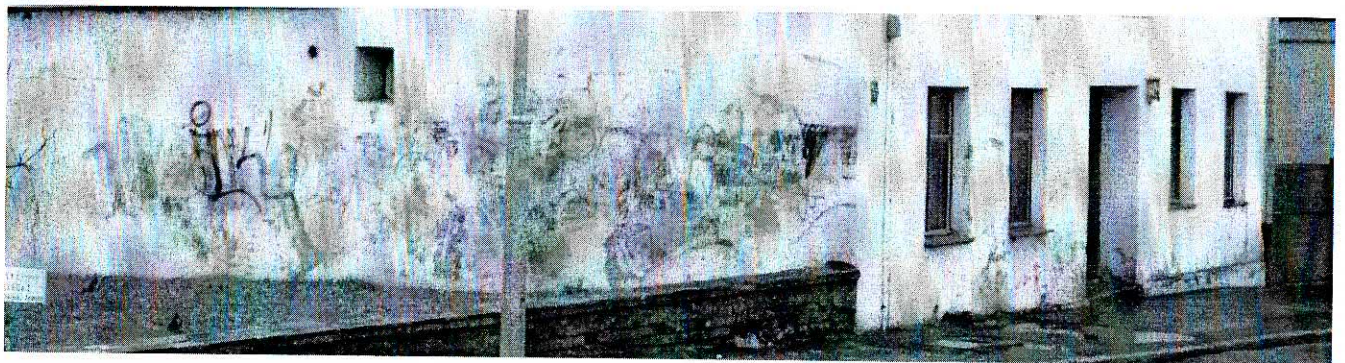












MILENIJNA TRASA TURYSTYCZNA

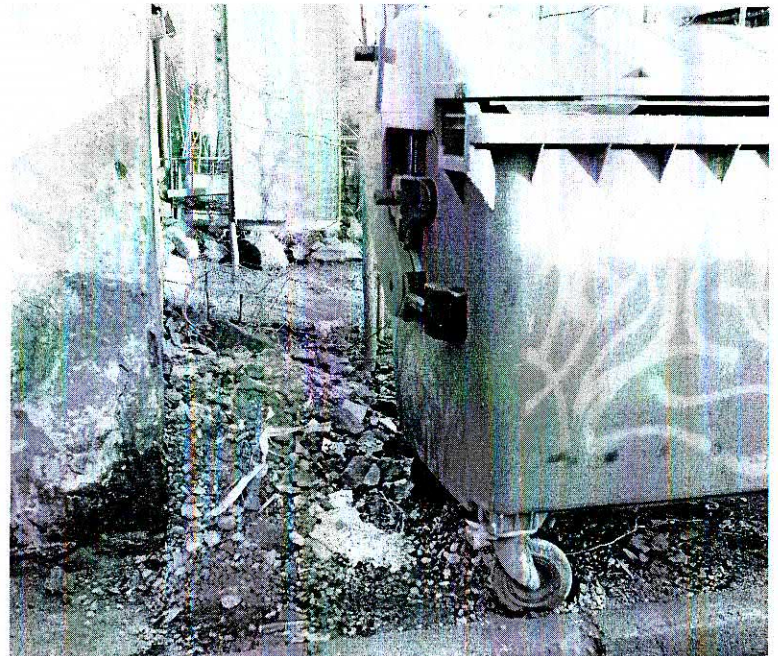
Zabytkowy Rynek







MILENIJNA TRASA ŚMIETNIKOWA



MILENIJNA TRASA MALARSKA

