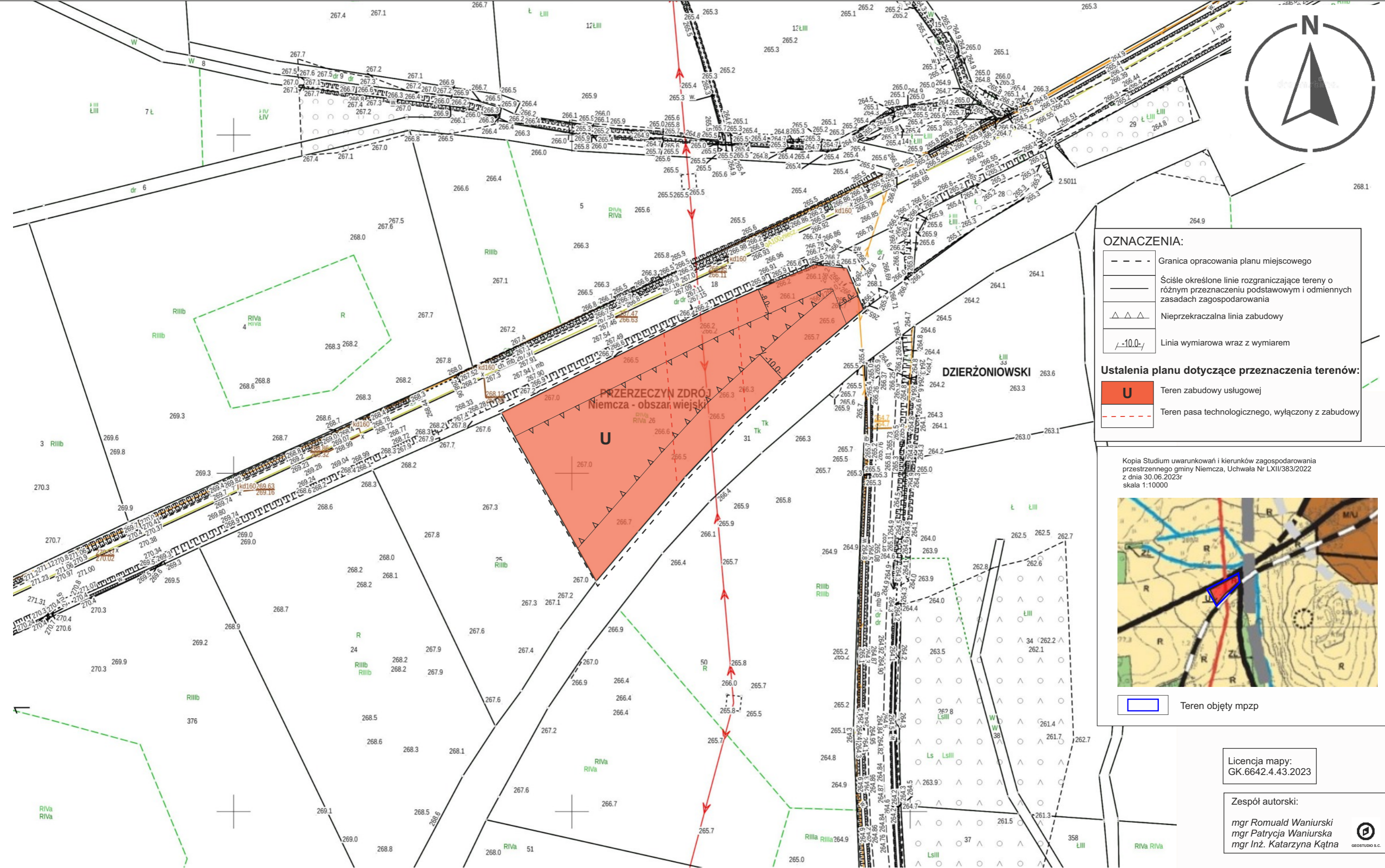
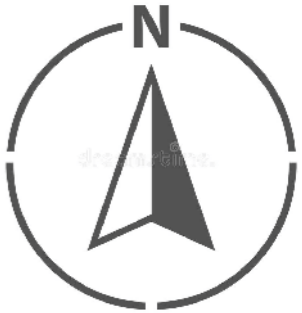
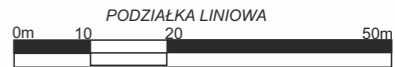


MIEJSCOWY PLAN ZAGOSPODAROWANIA PRZESTRZENNEGO TERENU POŁOŻONEGO W OBRĘBIE GEODEZYJNYM PRZERZECZYN ZDRÓJ GMINA NIEMCZA W GRANICACH DZIAŁKI EWIDENCYJNEJ NR 26

SKALA 1:1000
POMNIEJSZONA



OZNACZENIA:

- Granica opracowania planu miejscowego
- Ściśle określone linie rozgraniczające tereny o różnym przeznaczeniu podstawowym i odmiennych zasadach zagospodarowania
- △△△ Nieprzekraczalna linia zabudowy
- :10.0— Linia wymiarowa wraz z wymiarem

Ustalenia planu dotyczące przeznaczenia terenów:

- U** Teren zabudowy usługowej
- - - Teren pasa technologicznego, wyłączony z zabudowy

Kopia Studium uwarunkowań i kierunków zagospodarowania przestrzennego gminy Niemcza, Uchwała Nr LXII/383/2022 z dnia 30.06.2023r skala 1:10000



Teren objęty mpzp

Licencja mapy:
GK.6642.4.43.2023

Zespół autorski:
mgr Romuald Waniurski
mgr Patrycja Waniurska
mgr Inż. Katarzyna Kątna

