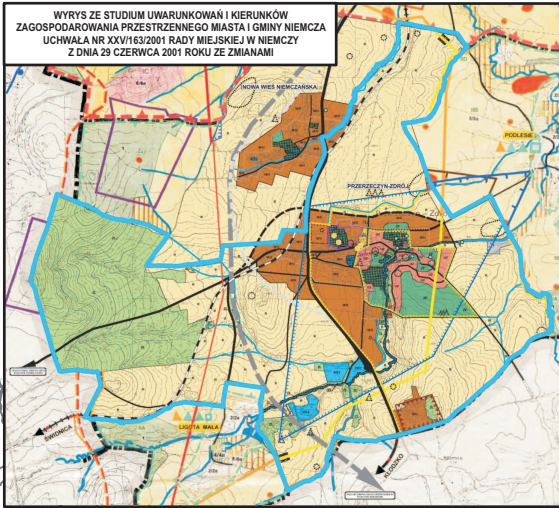


MIEJSCOWY PLAN ZAGOSPODAROWANIA PRZESTRZENNEGO MPZP PRZERZECZYN ZDRÓJ - CZĘŚĆ B



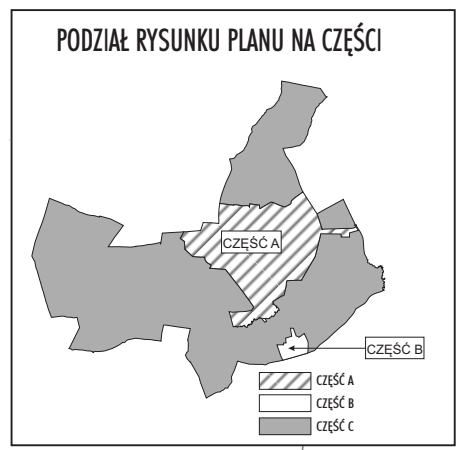
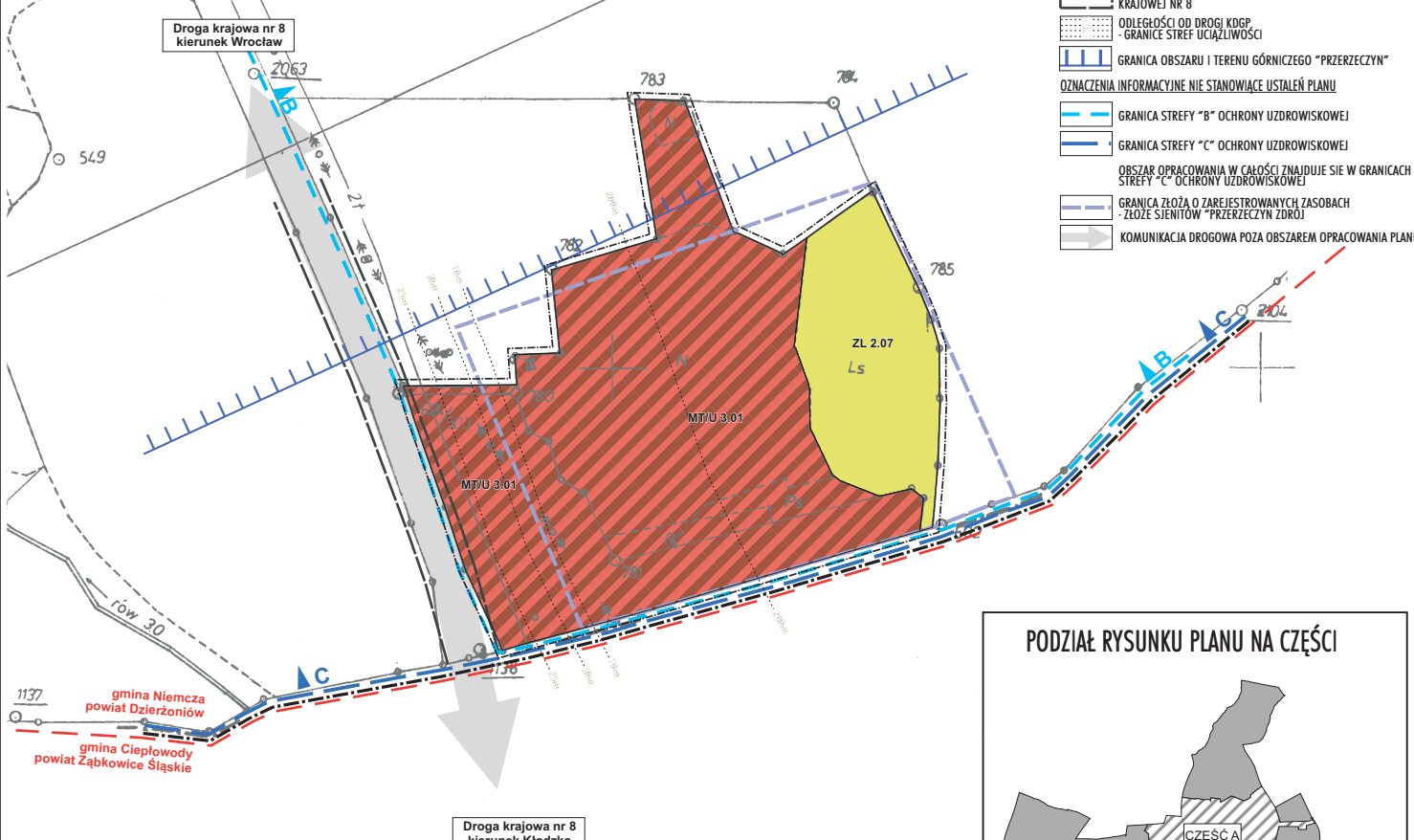
SKALA 1 : 1000
POMNIEJSZENIE

0 m 50 250 m



LEGENDA

- GRANICA ADMINISTRACYJNA GMINY
- GRANICA OBSZARU OBJĘTEGO PLANEM
- GRANICA CZĘŚCI B
- LINIA ROZGRANICZAJĄCA TERENY O RÓŻNYM PRZEZNACZENIU LUB ZASADACH ZAGOSPODAROWANIA
- PRZEZNACZENIE TERENÓW**
- TERENY MIESZKALNICWIA**
- OBIEKTY I USŁUGI ZWIĄZANE Z OBSŁUGĄ RUCHU TURYSTYCZNEGO ORAZ USŁEGI KOMERCYJNE
- TERENY ZIELENI**
- LASY ORAZ GRUNTY LEŚNE
- INNE OZNACZENIA**
- GRANICA PASA REZERWY DLA DROGI KRAJOWEJ NR 8
- ODLEGŁOŚCI OD DROGI KOGP - GRANICE STREF UCIAZLIWOŚCI
- GRANICA OBSZARU I TERENU GÓRNICZEGO "PRZERZECZYN"
- OZNACZENIA INFORMACYJNE NIE STANOWIĄCE USTALEŃ PLANU**
- GRANICA STREFY "B" OCHRONY UZDROWISKOWEJ
- GRANICA STREFY "C" OCHRONY UZDROWISKOWEJ
- OBSZAR OPRACOWANIA W CAŁOŚCI ZNAJDUJE SIĘ W GRANICACH STREFY "C" OCHRONY UZDROWISKOWEJ
- GRANICA ZŁOŻA O ZAREJESTROWANYCH ZASOBACH - ZŁOŻE SIENITÓW "PRZERZECZYN ZDRÓJ"
- KOMUNIKACJA DROGOWA POZA OBSZAREM OPRACOWANIA PLANU



STAROSTA DZIERŻONIÓWSKI
Wydział Geodezji, Kartografii i Katastru

Poświadczam zgodność niniejszej mapy z oryginałem przyjętym do państwowego zasobu geodezyjnego i kartograficznego w dniu

i zaświadczoną pod nr

Niniejsza mapa nie może służyć do celów projektowych.

Dzierżonów, 2012-09-05 (data) (imię i nazwisko, podpis stanowisko służbowe osoby)

STAROSTA DZIERŻONIÓWSKI
Wydział Geodezji, Kartografii i Katastru

Reprodukowanie, udzielenie i rozprowadzanie niniejszego dokumentu wymaga zezwolenia, o którym mowa w art. 18 ustawy z dnia 17 maja 1989 r. -Prawa geodezyjne i kartograficzne (Dz. U. z 2000 r. nr 100, z późn. zmianami)

Dzierżonów, 2012-09-05 (data)

RYSUNEK PLANU - CZĘŚĆ B

ZAŁĄCZNIK NR 18 DO UCHWAŁY NR
RADY MIEJSKIEJ W NIEMCZY Z DNIA

MIEJSCOWY PLAN ZAGOSPODAROWANIA PRZESTRZENNEGO PRZERZECZYN ZDRÓJ		pracownia projektowa "R.S.STUDIO"	
TEMAT:	rysunek planu - CZĘŚĆ B	wpis ZOU nr Z-299	mgr inż. arch. Rafał Schmidt
ŹŁ. PROJEKTANT:	mgr inż. arch. Rafał Schmidt		
ZESPÓŁ PROJEKT:	mgr inż. Anna Szczygłowska, mgr inż. Tomasz Pacholec, Monika Korzeniewska, mgr inż. Iwona Wojeźuk-Kokot		
SKALA:	1 : 1 000	DATA:	10.2012r.
		biuro: Kamień, ul. Bursztynowa 103 55-095 Mirków, k/Wrocławia tel. 071/7245959; fax: 071/7916376 internet: www.rsstudio.com.pl poczta: biuro@rsstudio.com.pl	