

**LEGENDA**

- GRANICA ADMINISTRACYJNA GMINY
- GRANICA OBSZARU OBJĘTEGO PLANEM
- LINIA ROZGRANICZAJĄCA TERENY O RÓŻNYM PRZEZNACZENIU LUB ZASADACH ZAGOSPODAROWANIA
- PRZEZNACZENIE TERENÓW**
- TERENY PRODUKCJI ROLNICZEJ**
- R - PRODUKCJA ROLNICZA Z WYKLUCZENIEM ZABUDOWY
- TERENY ZIELENI I WÓD**
- ZL - LASY ORAZ GRUNTY LEŚNE
- ZIR - GRUNTY ROLNE I ZARZĘDZONE
- WS - WODY POWIERZCHNIOWE
- TERENY INFRASTRUKTURY TECHNICZNEJ**
- G - GAZOWNICTWO - URZĄDZENIA INFRASTRUKTURY TECHNICZNEJ
- TERENY KOMUNIKACJI**
- KGP - KOMUNIKACJA PUBLICZNA GŁÓWNA RUCHU PRZYSPIESZONEGO
- KL - KOMUNIKACJA PUBLICZNA LOKALNA
- KOD - KOMUNIKACJA PUBLICZNA DOJAZDOWA
- KK - KOMUNIKACJA KOLEJOWA

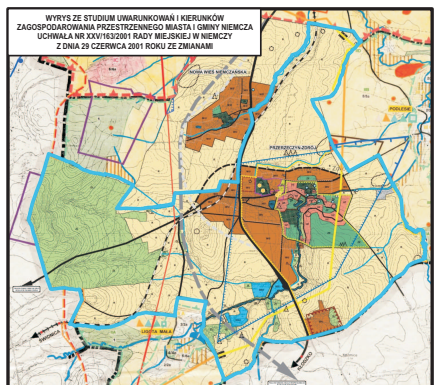
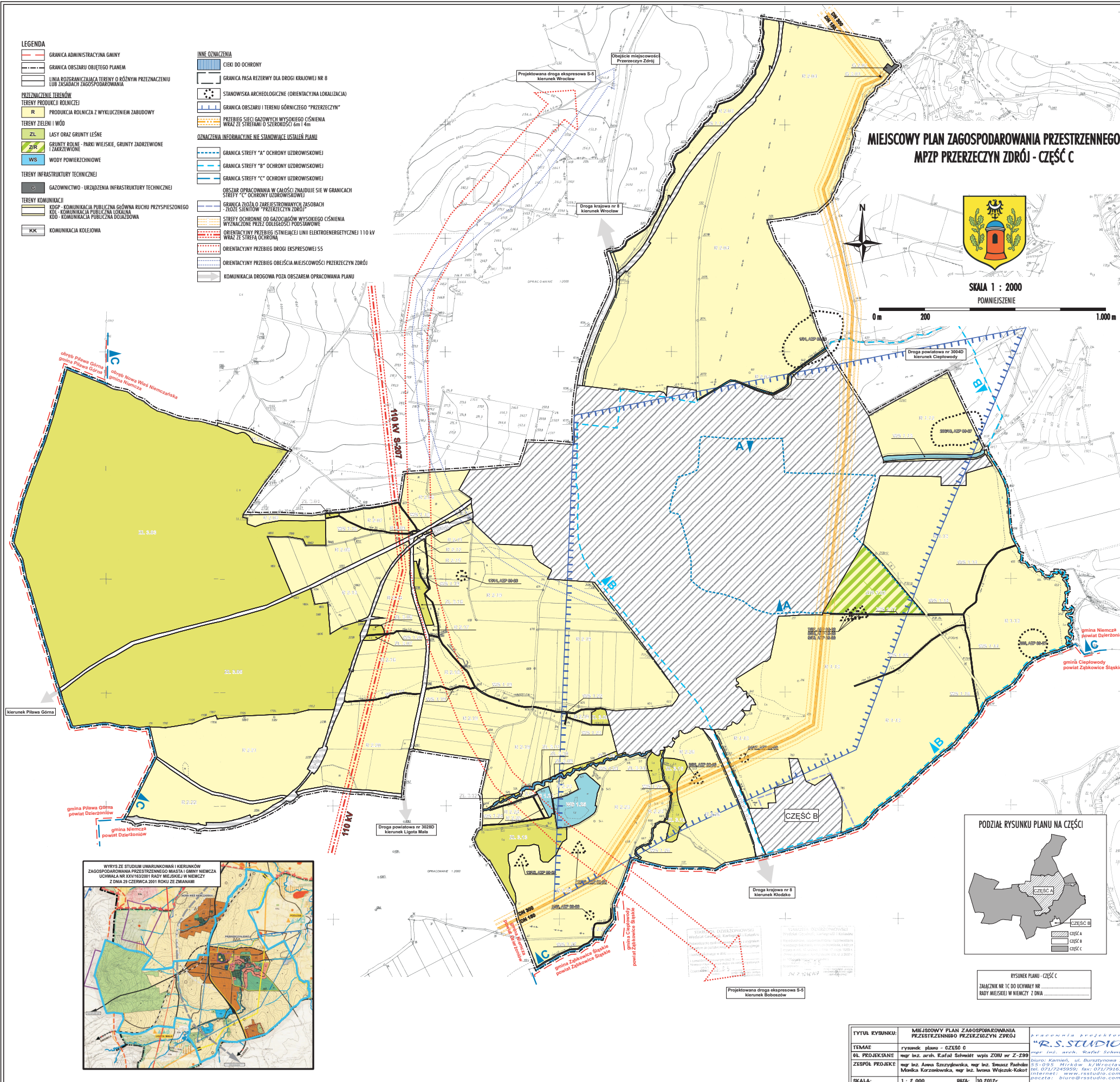
**INNE OZNACZENIA**

- CIEKI DO OCHRONY
- GRANICA PASA REZERWY DLA DROGI KRAJOWEJ NR 8
- STANOWISKA ARCHEOLOGICZNE (ORIENTACYJNA LOKALIZACJA)
- GRANICA OBSZARU I TERENU GÓRNICZEGO "PRZERZĘCZNY"
- PRZEBIEG SIECI GAZOWYCH WYSOKIEGO CIŚNIENIA WRAZ ZE STREFAŃ O SZEROKOŚCI 6m i 4m
- OZNACZENIA INFORMACYJNE NIE STANOWIĄCE USTALEŃ PLANU**
- GRANICA STREFY "A" OCHRONY UZDROWISKOWEJ
- GRANICA STREFY "B" OCHRONY UZDROWISKOWEJ
- GRANICA STREFY "C" OCHRONY UZDROWISKOWEJ
- OBSZAR OPRACOWANIA W CAŁOŚCI ZNAJDUJE SIĘ W GRANICACH STREFY "C" OCHRONY UZDROWISKOWEJ
- GRANICA ZŁOŻA O ZAKRESIE STROMOŚCI (ZASOBACH ZŁOŻE SIENITOWY PRZERZĘCZNY ZDRÓJ)
- STREFY OCHRONNE OD GAZOCIĄGÓW WYSOKIEGO CIŚNIENIA WYZNACZONE PRZEZ ODLEGŁOŚCI PODSTAWOWE
- ORIENTACYJNY PRZEBIEG ISTNIEJĄCEJ LINII ELEKTROENERGETYCZNEJ 110 kV WRAZ ZE STREFAŃ OCHRONY
- ORIENTACYJNY PRZEBIEG DROGI EKSPRESOWEJ S5
- ORIENTACYJNY PRZEBIEG OBEJŚCIA MIEJSCOWOŚCI PRZERZĘCZNY ZDRÓJ
- KOMUNIKACJA DROGOWA POZA OBSZAR OPRACOWANIA PLANU

**MIEJSCOWY PLAN ZAGOSPODAROWANIA PRZESTRZENNEGO  
MPZZ PRZERZĘCZNY ZDRÓJ - CZĘŚĆ C**



SKALA 1 : 2000  
POMNIEJSZENIE



RYSunek PLANU - CZĘŚĆ C  
Załącznik nr 1c do uchwały nr...  
Rady Miejskiej w Niemczu z dnia...

TYTUŁ RYSUNKU:	MIEJSCOWY PLAN ZAGOSPODAROWANIA PRZESTRZENNEGO PRZERZĘCZNY ZDRÓJ	biuro@rstudio.com.pl
TEMAT:	rysunek planu - CZĘŚĆ C	"R.S. STUDIO"
OP. PROJEKTANT:	mgr inż. arch. Rafał Schmidt wpis ZOU nr Z-299	mgr inż. arch. Rafał Schmidt
ZESPÓŁ PROJEKTANTÓW:	mgr inż. arch. Anna Szczygiłowska, mgr inż. Tomasz Pańdloch, Monika Karzenińska, mgr inż. Iwona Wójcik-Kokot	biuro: Kamińskiego, ul. Burzdynowa 103 55-095 Mirów, K/Mirowa tel: 071 224 0000; fax: 071 224 03 50 internet: www.rstudio.com.pl poczta: biuro@rstudio.com.pl
SKALA:	1 : 2 000	DATA: 10.2012r.